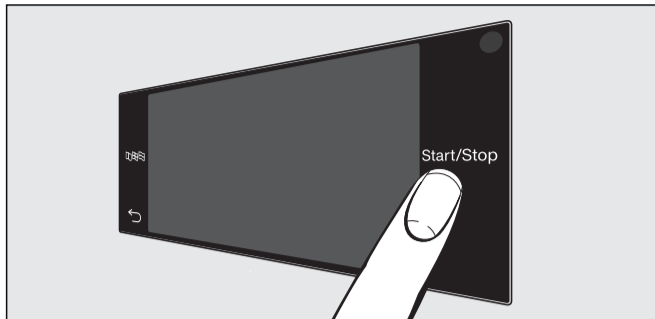
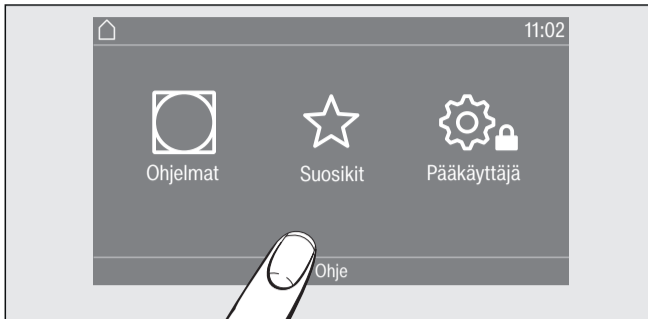


Kosketusnäyttö ja hipaisupainikkeet



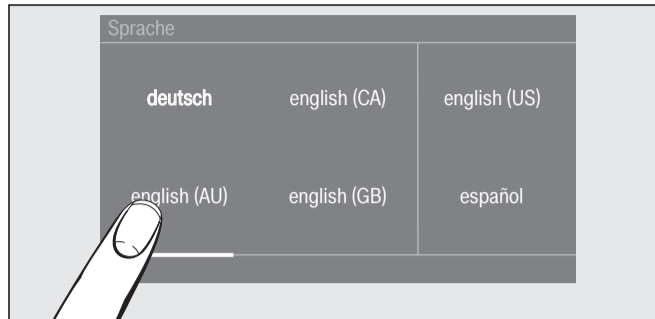
- Kytke virta päälle painamalla ⓪.
- Hipaisupainikkeet , , *Start/Stop* sekä kosketusnäytössä näkyvät painikkeet reagoivat sormen kosketukseen.

Käyttöpastus



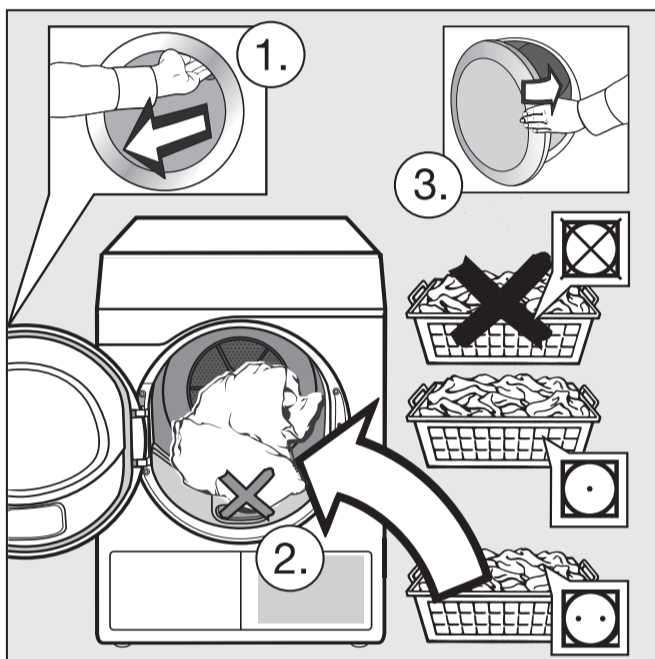
- Tarvittaessa saat näyttöön ohjeita koneen käyttöön.
- Kosketa hipaisupainiketta *Ohje*.
 - Pyyhkäise näyttöä oikealta vasemmalle.

1 Kielen valinta



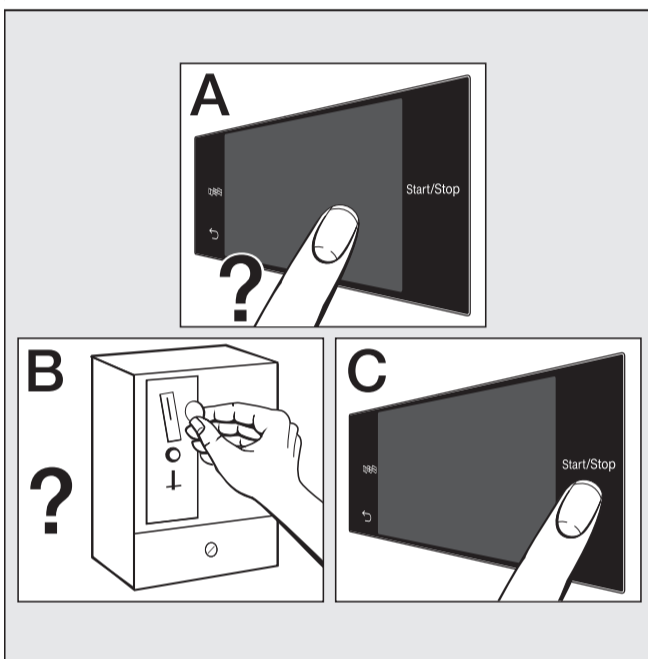
- Kosketa .
- Pyyhkäise näyttöä oikealle tai vasemmalle, kunnes haluamasi kieli tulee näkyviin.
- Valitse kieli.

2 Pyykin lajittelu ja laittaminen koneeseen



- ☒ = Rumpukuivaus kielletty,
- ☺ = Normaali rumpukuivaus (korkeampi lämpötila)
- ⊕ = Valitse lisätoiminto *Hellävarainen*
- Laita pyykki koneeseen.

3 Ohjelman valinta ja käynnistys



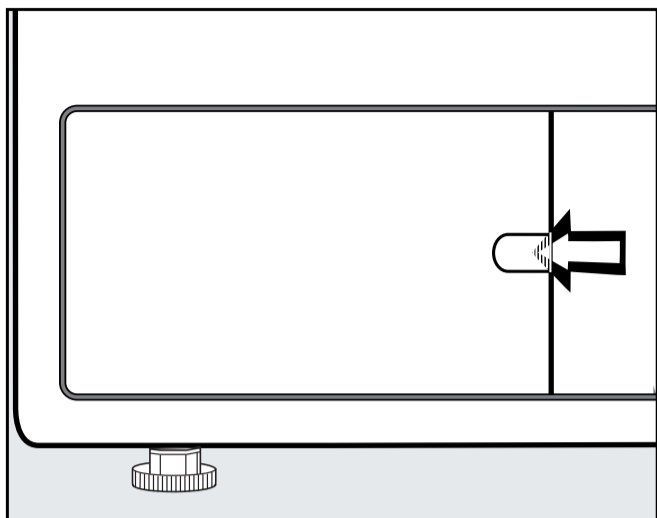
- Valitse ohjelma (A).
Valitse sitten: *Kuivuuaste* tai *Kesto* ja tarvittaessa *Lisätoiminto*.
- Suorita maksu tarvittaessa (B).
- Paina *Start/Stop* (C).

4 Pyykin ottaminen pois koneesta



- Näytössä näkyy *Seis*.
- Avaa luukku.
 - Ota pyykki pois koneesta.

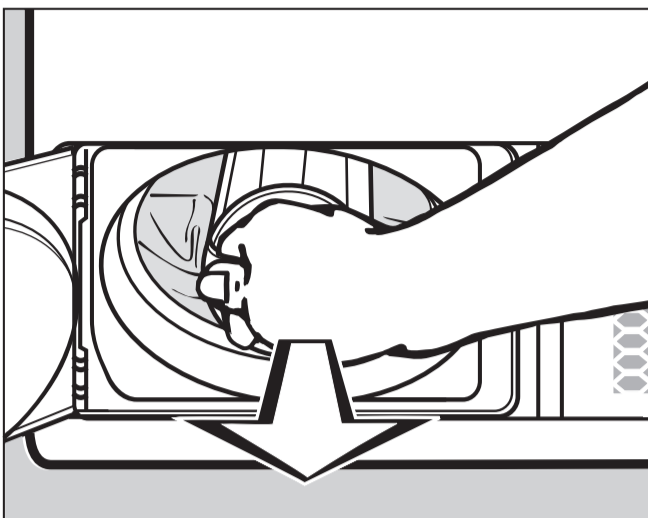
Ohjelma	enint.	Tekstiilit
Puuvilla Eco / Puuvilla PRO	8 kg	Normaalikostea puuvillapyykki, kuten ohjelmassa <i>Valko-/kirjopyykki</i> .
Valko-/Kirjopyykki	8 kg	Takit, työvaatteet, työtakit, esiliinat, vauvanvaatteet, t-paidat, alusvaatteet, takit, frotee- ja pellavapyyhkeet, froteekylpypyyhkeet ja -kylpytakit, froteeliinavaatteet, kuumuutta kestävät pöytäliinat
Siliävät kuidut	4 kg	Työvaatteet, paitapuserot, neulepuserot, leningit, housut, pöytäliinat, sukat
Pika	4 kg	Kuumuutta kestävät tekstiilit, kuten ohjelmassa <i>Valko-/kirjopyykki</i> .
Hienopyykki	4 kg	Hienot neuleet, hameet, housut, paitapuserot, pöytäliinat, paidat, puserot, naisten alusvaatteet, applikoidut tekstiilit
Paidat	2 kg	Paidat, paitapuserot
Farkut	3,5 kg	Housut, takit, hameet, paidat
Villa	2 kg	Villapaidat, villatakkit, villasukat
Silkki	1 kg	Paitapuserot, paidat
Froteepyykki	8 kg	Pelkästään froteetekstiilejä: Pyyheliinat, kylpypyyhkeet/-takit, pesulaput, liinavaatteet.
Sileytyt	1 kg	Puuvilla- tai pellavatekstiilit
Automatic plus	5 kg	Sekalaista pyykkiä varten, jossa sekä ohjelmiin Valko-/Kirjopyykki että Siliävät kuidut tarkoitettuja tekstiilejä
Mikrokuidut	7 kg	Mopit, siivousliinat
Aikaohjelma lämmin	8 kg	Takit, tynnyt, makuupussit, paksut tekstiilit, monikerroksiset tekstiilit, pieni määrä pyykkiä
Aikaohjelma kylmä	8 kg	Kaikki tuuletusta kaipaavat tekstiilit.
Koriohjelma / Kori sensitiv	-	Käytä näitä ohjelmia vain kuivauskorin kanssa. Noudata kuivauskorin käyttöohjetta.
Ohjelmapaketit		
Urheiluvaatteet, Kodintekstiilit, Hygienia, WetCare, Mankeloitava pyykki, Omat ohjelmat		Valittavissa on paljon erilaisia ohjelmia.
Lisätoiminnot		
Hellävarainen	Alhaisempi kuivauslämpötila.	
Pöyhintä	Vähentää rypistymistä, kun pyykkiä ei oteta pois koneesta heti ohjelman päätyttyä.	

Neuvo: Ota pölynimuri valmiiksi esiin
Puhdista: aina kuivauksen jälkeen – ja kun näyttöön tulee ilmoitus Puhdista ilmakanavat tai Puhdista sihdit.


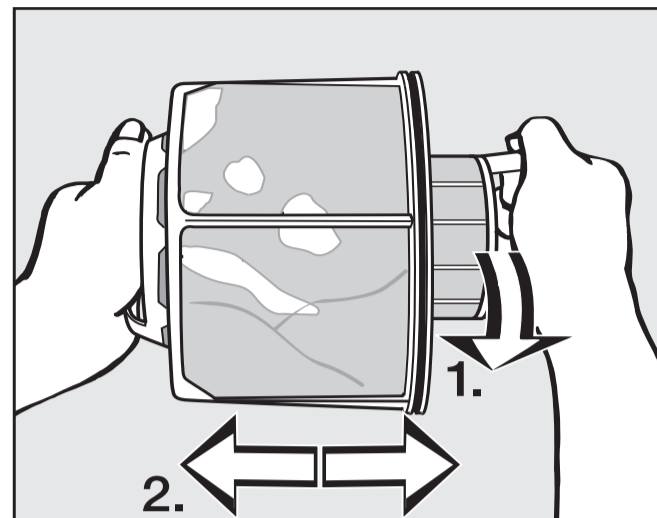
Kuivausrummun virta on päällä.

- Avaa jalustan luukku.

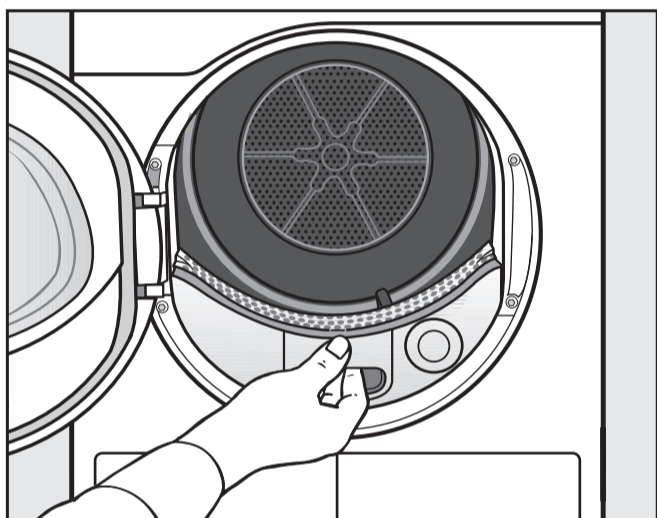
Ilmoitus sammuu n. 10 s kuluttua.



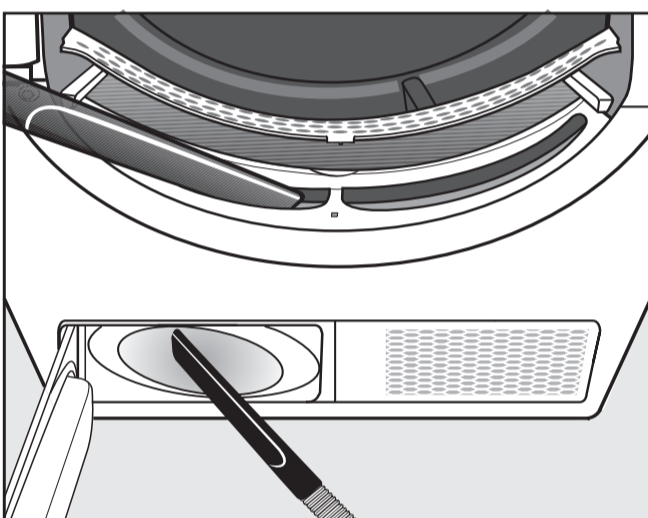
- Vedä nukkasihhti ulos.
- Tarkasta suodatin säännöllisesti kulumien varalta.



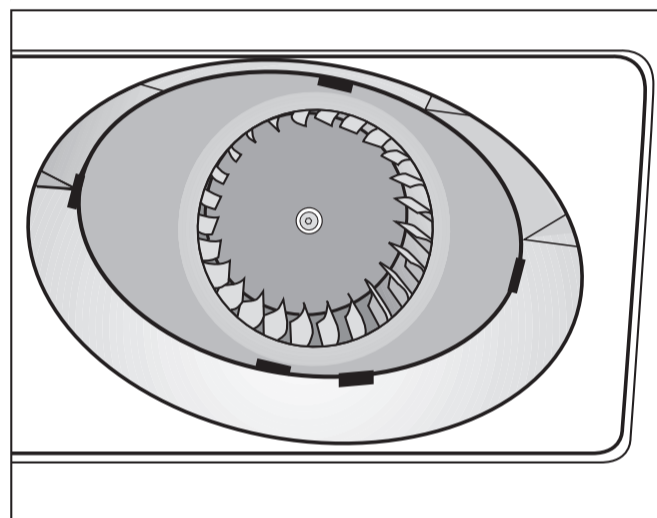
- Irrota nukkasihdin osat toisistaan.
- Pyyhi tai imuroi nukka molemmista osista.

– tarkasta ja puhdista tarvittaessa myös seuraavat osat


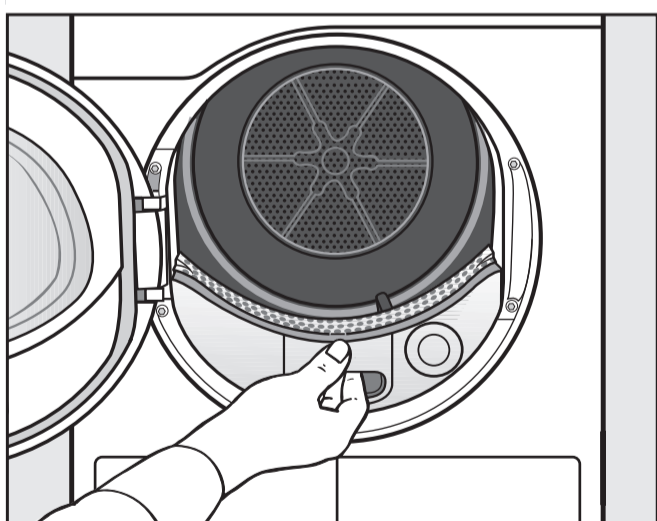
- Vedä peitelevy irti.
- Pyyhi siitä nukka pois kostealla liinalla.



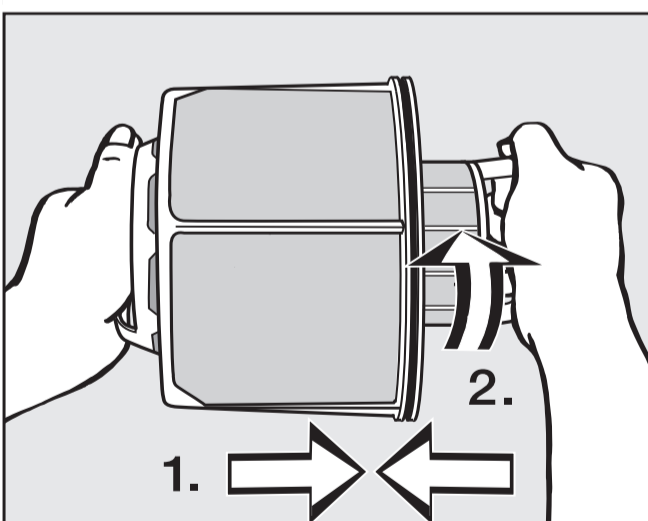
- Imuroi nukka pölynimurin rakosuuttimella.



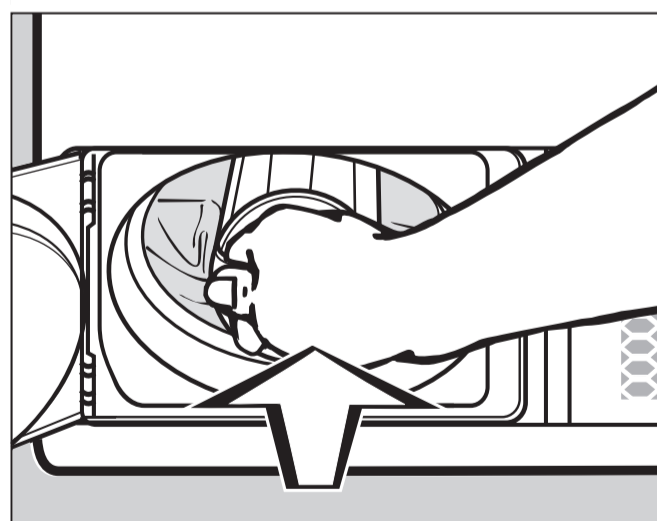
- Pyyhi varovasti kostealla liinalla:
... pöly siipipyörästä.
... nukka koko siipipyörän alueelta.

Peitelevyn ja nukkasihdin asennus takaisin paikalleen


- Työnnä peitelevy paikalleen.



- Kokoa nukkasihhti.



- Työnnä nukkasihhti paikalleen.
- Sulje jalustan luukku.

