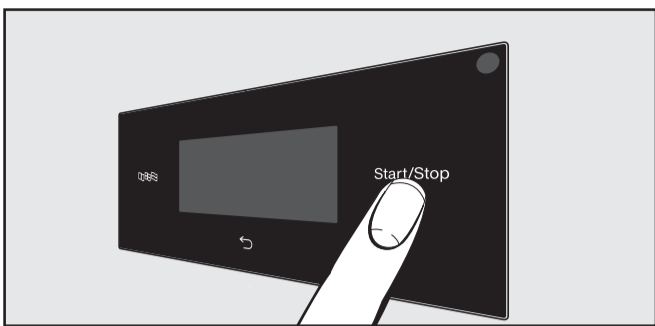
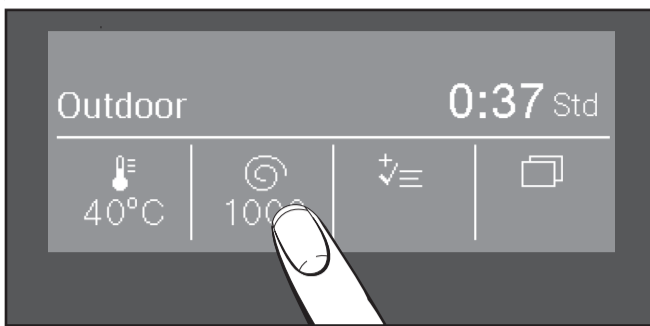


Kosketusnäyttö ja hipaisupainikkeet

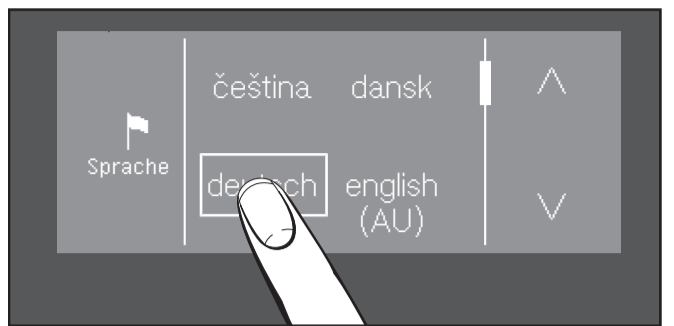


- Kytke virta päälle painikkeella Ⓛ.
- Hipaisupainikkeet , , *Start/Stop* sekä kosketusnäytössä näkyvät painikkeet reagoivat sormen kosketukseen.



Hipaisupainikkeilla tai voit muuttaa lämpötilaa, linkousnopeutta tai lisätoimintoja.

1 Kielen valinta



- Kosketa .
- Kosketa tai , kunnes haluamasi kieli tulee näyttöön.
- Valitse kieli.

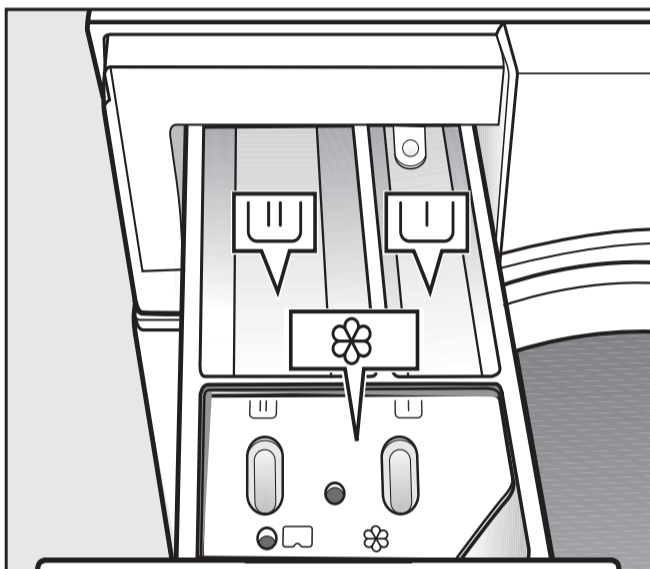
Mopit

2 Pyykin laittaminen koneeseen



- Ravistele mopit aina kunnolla ennen pesua.
- Avaa luukku ja laita mopit koneeseen.
- Sulje luukku heilauttamalla se kevyesti kiinni. Varo, ettei moppeja jää luukun väliin.

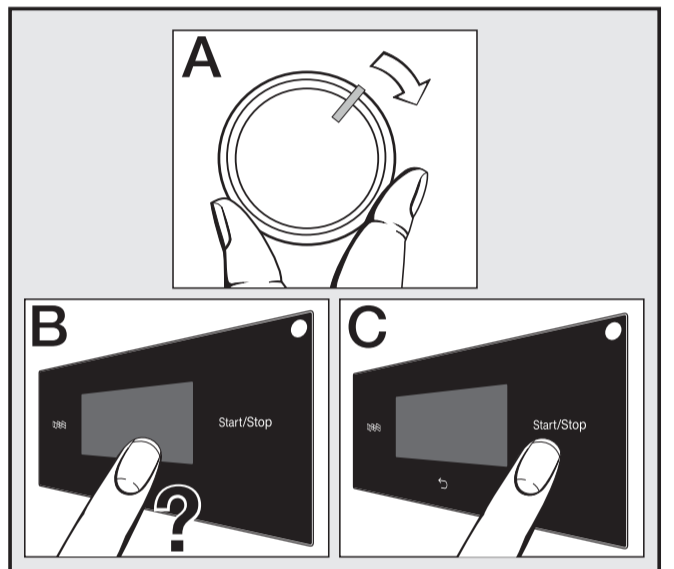
3 Pesuaineen annostus



- Annostele pesuaine lokeroon .
- Annostele viimeistelyaine lokeroon .

Desinfiointiohjelmassa voit laittaa pesuainetta lokeroihin ja .

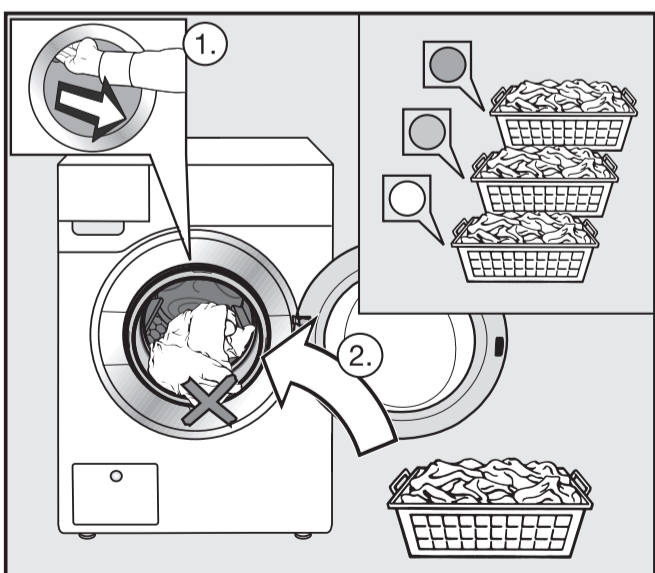
4 Ohjelman valinta ja käynnistys



- Valitse ohjelma (A).
- Valitse linkousnopeus ja lisätoiminnot (B).
- Paina *Start/Stop* (C).

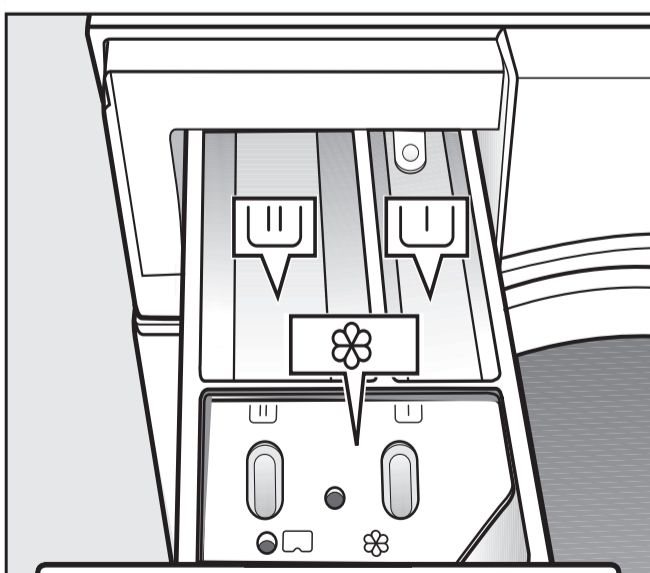
Siivousliinat

2 Pyykin laittaminen koneeseen



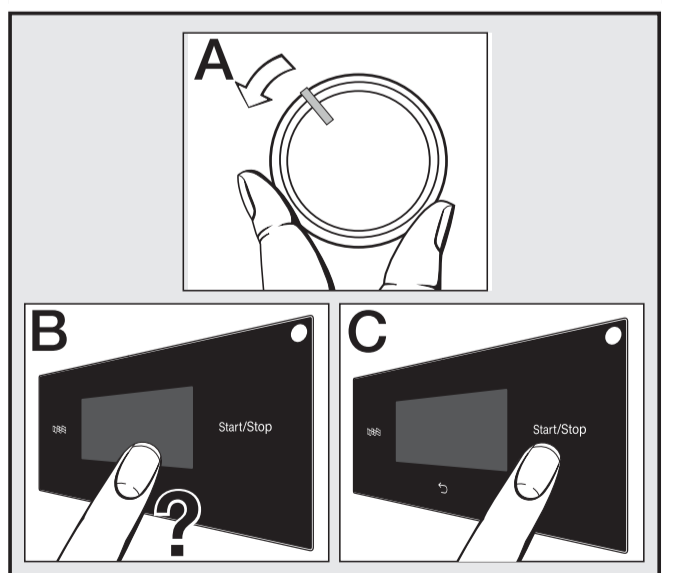
- Lajittele siivousliinat värin mukaan.
- Avaa luukku ja laita siivousliinat koneeseen.
- Sulje luukku heilauttamalla se kevyesti kiinni. Varo, ettei liinoja jää luukun väliin.

3 Pesuaineen annostus










- Annostele esipesun pesuaine lokeroon , jos valitsit esipesun.
- Annostele varsinaisen pesun pesuaine lokeroon .
- Annostele viimeistelyaine lokeroon .

4 Ohjelman valinta ja käynnistys



- Valitse ohjelma (A).
- Valitse linkousnopeus ja lisätoiminnot (B).
- Paina *Start/Stop* (C).

Moppiohjelmat		Täyttömäärä
		enint. 6,0 kg
Pyykin laji	Puuvillasta, sekoitekuiduista tai mikrokiduista valmistetut mopit.	
Neuvo	– Käytä sopivia erikoispesuaineita.	
		enint. 6,0 kg
Pyykin laji	Puuvillasta, sekoitekuiduista tai mikrokiduista valmistetut mopit.	
Neuvo	– Käytä jauhemaista pesuainetta, joka sisältää valkaisuainetta.	
		enint. 6,0 kg
Pyykin laji	Puuvillasta, sekoitekuiduista tai mikrokiduista valmistetut mopit.	
Neuvo	– Käytä sopivia erikoispesuaineita. Noudata kansallisia desinfiointia koskevia määräyksiä.	
Siivousliinaohjelmat		
		enint. 3,0 kg
Pyykin laji	Puuvillasta, sekoitekuiduista tai mikrokiduista valmistetut siivousliinat.	
Neuvo	– Käytä sopivia erikoispesuaineita.	
		enint. 3,0 kg
Pyykin laji	Puuvillasta, sekoitekuiduista tai mikrokiduista valmistetut siivousliinat.	
Neuvo	– Käytä sopivia erikoispesuaineita.	
		enint. 3,0 kg
Pyykin laji	Puuvillasta, sekoitekuiduista tai mikrokiduista valmistetut siivousliinat.	
Neuvo	– Käytä sopivia erikoispesuaineita.	
Muut ohjelmat		
		enint. 1,0 kg
Pyykin laji	Mikrokiduista valmistetut hoito- tai kiillotuslaikat.	
Neuvo	– Käytä sopivia erikoispesuaineita.	
Puuvilla PRO 60 °C		enint. 6,0 kg
Pyykin laji	Puuvillasekoitteista (50 % puuvillaa ja 50 % polyesteria) valmistetut tekstiilit.	
Neuvo	– Eryyisen energiatehokas pesuohjelma normaalilikaisille ammattikäytössä käytettäville puuvillasta tai puuvillasekoitteista valmistetuille tekstiileille, kuten työvaatteille.	
Uudet mopit 60 °C – 90 °C		enint. 6,0 kg
Pyykin laji	Puuvillasta, sekoitekuiduista tai mikrokiduista valmistetut mopit.	
Neuvo	– Uusien moppien pesuun ennen käyttöönottoa. Älä käytä huuhteluainetta.	
Verhot kylmä – 40 °C		enint. 2,0 kg
Pyykin laji	Konepesunkestävät verhot	
Neuvo	– Kun peset helposti rypistyviä verhoja, alenna linkousnopeutta.	
Koneen puhdistus 70 °C		tyhjänä
Pyykin laji	Pesualtaan ja poistoputkiston puhdistukseen. Annostele yleispesuainetta lokeroon  .	

Tähän taulukkoon on koottu vain osa ohjelmista. Katso muiden ohjelmien kuvaukset varsinaisesta käyttöohjeesta.

